

SCHÖNER EINKAUFEN

Während sich die Gemeinde Adliswil im Kanton Zürich Gedanken über die weitere Entwicklung im Gewerbegebiet Sood macht, soll zumindest der Lebensmittelverkauf gewährleistet sein. In wenigen Wochen erstellte die S. Müller Holzbau AG für die Lidl Schweiz einen ansprechenden Verkaufsladen aus Holz.

TEXT SUE LÜTHI FOTOS PIXROOM.CH PLÄNE GIBO PROJEKT GMBH



Die auskragenden, 84 Zentimeter hohen Binder markieren den Eingang zum Laden in Adliswil.

Im Agglomerations-Wirrwarr entlang der Sihl entstand letztes Jahr ein neuer Lebensmittelladen, denn die Gemeinde Adliswil beschäftigt sich mit grösseren Entwicklungsplänen. Das Gebiet Sood soll sich von einem Gewerbe- zu einem Mischquartier wandeln, denn dem Fluss entlang schiessen neue Wohnbauten in die Höhe und verzahnen sich mit den bestehenden Gewerbebauten. Planungen sind in Arbeit, wie die unterschiedlichen Nutzungen – Betonwerk, Bürobauteile, Autobahn, Sihltalbahn und Wohnungen – entflechtet werden können. Dieser Prozess ist mit jahrelangen Umwälzungen verbunden, in die Lidl Schweiz mit einbezogen ist.

Hohe Vorfabrikation

Dereingeschossige Holzbau liegt zwischen dem Zimmerberghang und dem Soodring, einer Parallelstrasse zur Sihltalstrasse. Ein sanft geneigtes Pultdach zeigt seine Binder und überdeckt die 75 Meter lange Gebäudeseite. Auf der gegenüberliegenden Seite des Eingangs haben die Planer eine Ecke aufgestockt. Dort sind die Gebäudetechnik und Personalräume untergebracht. Ebenso in diesem Bereich liegen die Kühlräume und davor gleich die Anlieferung. Die 1200 Quadratmeter grosse Verkaufsfläche ist ein sauberes Rechteck. 27 Binder liegen im Achsabstand von 2,7 Metern auf den vorgefertigten Holzelementwänden. Acht Mann hatten die Elemente innert drei Wochen im Werk vorgefertigt. Die Ständer (60 mm x 240 mm, Dämmung 240 mm Glaswolle, OSB-Grobspanplatten 18 mm, sichtbar auf Ständer geschraubt) stehen auf einem Betonkranz der Bodenplatte. Diese liegt auf einer 45 Zentimeter dicken Schaumglasschüttung. Die Hauptfassade zeigt eine vertikale Bretterschalung (21 mm stark mit offenen Fugen). Sie ist mit Distanzhaltern auf die Lattung (40 mm) montiert. Dahinter ist eine schwarze, UV-beständige Fassadenbahn auf eine Holzfaserverplatte (35 mm) aufgezogen. Beim Hang wird die Holzfassade teilweise von einem Trapezblech (35 mm) geschützt.

Die Innenwände bilden sichtbar geschraubte Dreischichtplatten. Schallschutzanforderungen wurden keine gestellt. Als Bodenbelag wählte die Bau-

VERKAUFSGEBÄUDE FÜR DEN LEBENSMITTELHANDEL

Projekt: Lidl Verkaufsladen, Soodring, Adliswil (ZH)

Fertigstellung: Dezember 2022

Bauherrschaft: Lidl Schweiz AG, Weinfelden (TG)

Architektur: Gibo Projekt GmbH, Baar (ZG)

Holzbauingenieur: Pirmin Jung Schweiz AG, Sursee (LU)

Holzbau: S. Müller Holzbau AG, Wil (SG)

Bauzeit: 3 Wochen Produktion im Werk, 3 Wochen Aufrichte, 6 Wochen Ausbau

Holzart und -menge: 290 m³ Schweizer Holz

Fassaden: 950 m² Holzschalung aus Schweizer Holz

Kosten Holzbau: CHF 1,2 Mio.

Gebäudevolumen: 8600 m³

Bruttogeschossfläche: 1950 m²



Ein Einkaufszentrum kann auch schön sein: Der Holzbau bildet 1200 Quadratmeter Verkaufsfläche.

herrschaft einen Plattenbelag. Er liegt direkt auf dem Zementüberzug, nur im Obergeschoss sind 20 Millimeter Trittschalldämmung eingebracht.

Das Pultdach mit einem Gefälle von zwei Prozent ist eine Binderkonstruktion mit Koppelfetten. Die Binder sind 30 Meter lang und 84 Zentimeter hoch, einer ist rund 2,9 Tonnen schwer. Der strassenseitige, bis zu 5,60 Meter lange Dachvorsprung mit den hohen, sichtbaren Bindern ist ein auffälliges Merkmal des Gebäudes. Die Anforderungen der Bauherrschaft an eine einfache, speditive und nachhaltige Ausführung wurden erfüllt und als Resultat ist ein ansprechender Laden entstanden, der auch auf die Dauer das Auge und das Einkaufen mit Freude erfüllt.

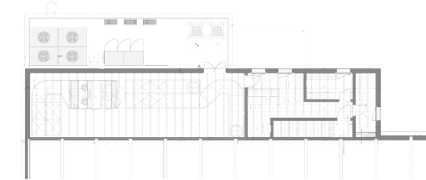
smueller-holzbau.ch
gibo-projekt.ch



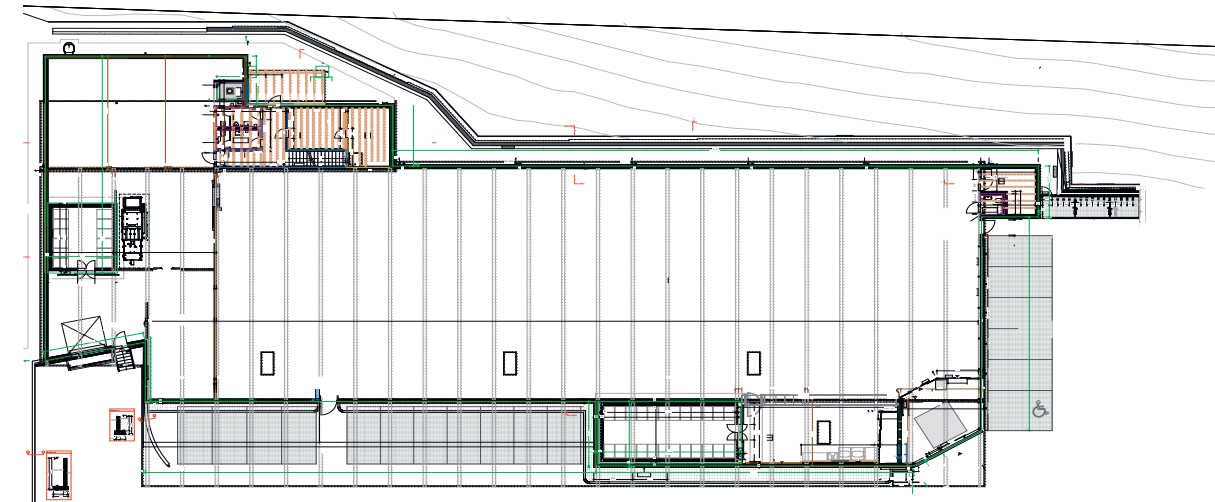
Die schlichte, ansprechende Architektur konnte schnell und wirtschaftlich umgesetzt werden.



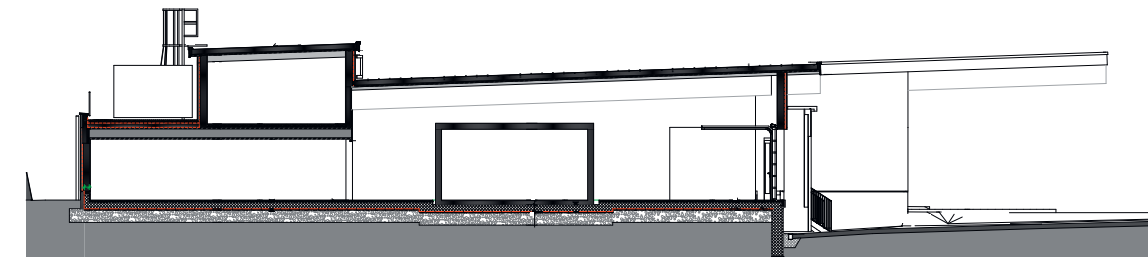
Binder im Achsabstand von 2,70 Metern und Koppelfetten bilden die Dachkonstruktion.



Grundriss Obergeschoss: Technik und Personalräume.



Grundriss Erdgeschoss: Verkaufsfläche, die Backwaren neben dem Eingang sowie eine Kühlzelle, oben rechts ein IV-WC und das Kassenbüro.



Querschnitt durch den zweistöckigen Teil: Technikraum über Lager, Kühlzelle und Anlieferung.

Anzeige

Berner Fachhochschule
Höhere Fachschule Holz Biel

Open Day Holz Biel 2023

Samstag, 13. Mai 2023, 9.00–16.00 Uhr
Solothurnstrasse 102, 2504 Biel

Wir öffnen unsere Türen! Studieninteressierte gewinnen Einblick ins Studium, Fachpersonen lernen Forschungsbereiche und Projekte kennen. Kommen Sie vorbei und entdecken Sie «Holz Biel».

Programmpunkte: Schnuppervorlesungen, Workshops, Führungen, Ausstellungen und vieles mehr

Jetzt anmelden:

Mit Unterstützung der Stiftung Kaderschulung Holztechnik